

Datenblätter CleverBoard & Zubehör

- **CleverBoard 3**
- **CleverBoard dual**
- **CleverBoard eco**
- **CleverPad**



CleverBoard 3

Die „clevere“ Lösung



Mit dem interaktiven Whiteboard **CleverBoard 3** sind Sie immer auf der sicheren Seite. Sowohl die mechanische Beschaffenheit als auch das ergonomische Anwendungskonzept sorgen dafür, dass selbst unter härtesten Bedingungen die Funktion und Verfügbarkeit Ihres interaktiven Systems gewährleistet ist.

Die emailierte Stahloberfläche des Schreibbereiches ist kratzfest und leicht zu reinigen. Selbst die Nutzung von Permanent-Markern hinterlässt keine Spuren, da die robuste Schreiboberfläche mit nahezu allen Reinigungsmitteln gesäubert werden kann. Zur Unterbringung Ihres Zubehörs steht ein abschließbares Aluminiumfach zur Verfügung. Somit sind Ihre Stifte und weiteres Zubehör stets gegen Diebstahl geschützt. Die Empfängereinheit ist ebenso abschließbar gegen unerlaubten Zugriff gesichert.

Neben den mechanischen Eigenschaften bietet die Unterrichts-Software LYNX (Bestandteil des Systems) eine leistungsfähige Oberfläche zum einfachen und schnellen Aufbau eigener Unterrichtseinheiten. Mit wenigen Mausklicks stellen Sie Ihr eigenes Unterrichtsprogramm zusammen und können selbstverständlich Ihre Standardanwendungen in Ihre Lektionen integrieren.

Durch Verwendung dieser neuen Technologie in Ihrem Unterricht ist Ihnen die Aufmerksamkeit Ihrer Schüler oder Studenten sicher. Ihre Zeitersparnis ist enorm, da alle Unterrichtseinheiten nach Belieben editiert, archiviert und verteilt werden können. Speziell für die Aus- und Weiterbildung entwickelt, lässt das **CleverBoard 3** keine Wünsche offen. Aufgrund der Robustheit und des absolut sicheren Mechanik-Konzeptes können Sie sicher sein, dass Ihre Investition über viele Jahre unbeschädigt funktionieren wird.

Ein System für alle Anwendungen

Das **CleverBoard 3** bietet Ihnen eine Vielzahl an Funktionen und macht weitere Präsentationsmedien überflüssig:

- Interaktives Whiteboard
- Projektionswand
- Magnetschreibtafel
- Copyboard (Tafelmodus)
- Digitales Flipchart



- Keine verkratzten Oberflächen mehr**
- Abschließbares Zubehörfach**
- Auch geeignet für Permanent-Marker**
- 30 Jahre Garantie auf die Oberfläche**
- 5 Jahre Garantie auf die Elektronik**
- „Vor-Ort-Reparatur“ im Servicefall**
- inkl. LYNX-Software für PC, Mac und Linux**

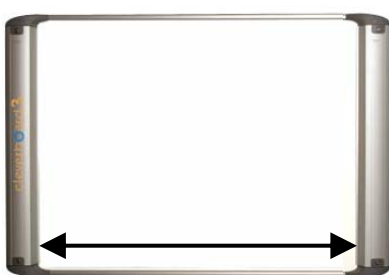
Das Softwarepaket beinhaltet eine uneingeschränkte Schullizenz sowie kostenfreie Updates ohne Zeitbeschränkung



Tafelmodus in Verbindung mit dem optionalen Ink Capture Set. Auf Knopfdruck wird der Tafelinhalt in Farbe ausgedruckt.

Lieferbar in vier Größen bis zu 2,15 m Bildbreite

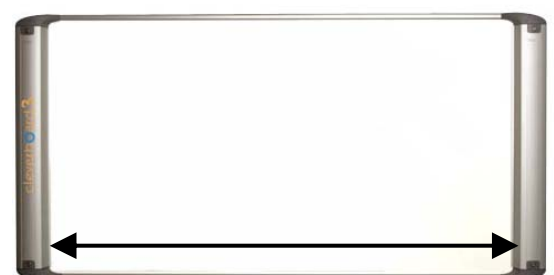
Neben den Standard-Größen 72", 78" und 87" bietet Ihnen das 105" **CleverBoard 3** eine Schreibfläche sowie interaktive Projektionsfläche mit einer Bildbreite von 2,15 m. Somit steht Ihnen die volle gewohnte Tafelgröße ohne Kompromisse zur Verfügung.



72" (1,46 m Bildbreite)
78" (1,65 m Bildbreite)



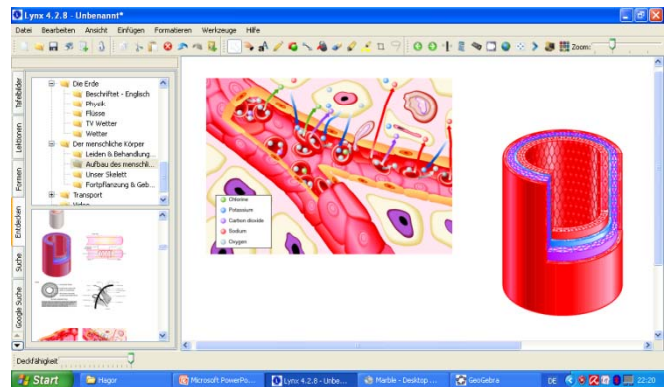
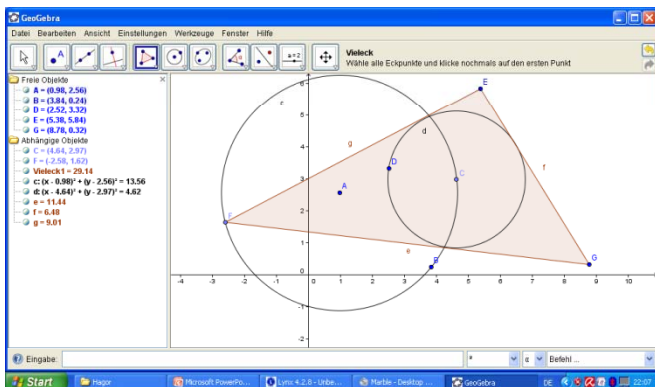
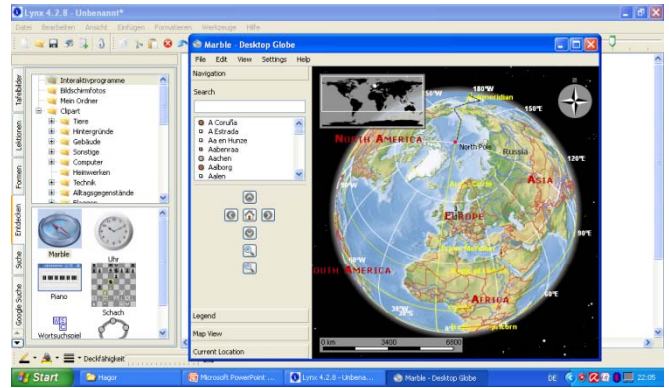
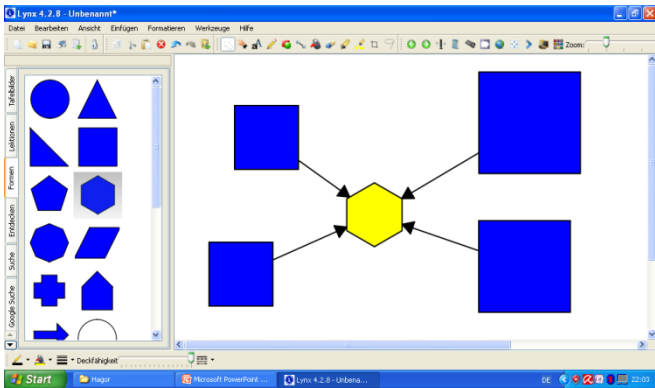
87" (1,86 m Bildbreite)



105" (2,15 m Bildbreite)

CleverBoard 3

Die im Lieferumfang enthaltene Unterrichts-Software LYNX bietet Ihnen eine Vielzahl an Möglichkeiten, Ihre Unterrichtsinhalte zu erstellen. Für die Vorbereitung des Lehrmaterials stehen Ihnen mehrere zehntausend vorbereitete Grafiken aus vielen Unterrichtsbereichen wie z.B. Biologie, Geografie, Mathematik, Physik, Musik etc. zur Verfügung. Darüber hinaus ist die Unterrichtssoftware LYNX auch kompatibel zu herkömmlichen Windows-Anwendungen, so dass vorhandene Programme und Inhalte auch weiterhin genutzt werden können. Grundsätzlich lassen sich Bildinhalte aus allen lauffähigen Anwendungen mit dem Interaktivstift bearbeiten, auch Videos und Audiodateien können problemlos eingebettet werden. Somit ist das **CleverBoard 3** gleichermaßen für reine Schul- und Universitätsanwendungen, aber auch für industrielle Anwendungen und Konferenzumgebungen bestens geeignet.



Beispiel-Ausschnitte LYNX

Weitere Vorteile auf einen Blick:



Dank der magnethaftenden Oberfläche lässt sich das CleverBoard jederzeit als konventionelle Moderationsfläche einsetzen



30 Jahre Garantie
auf die Oberfläche



Im Servicefall muss lediglich das linke „aktive“ Seitenteil ausgetauscht werden. Dieser Austausch findet vor Ort statt, das Board verbleibt in der Schule oder im Konferenzraum.

Artikelnummern

CleverBOARD 72"	1520041
CleverBOARD 78"	1520043
CleverBOARD 87"	1520059
CleverBOARD 105"	1520042
Ink Capture Set	1520050

Abmessungen (mm)

	Active Fläche	Außenmaße
CleverBOARD 72"	1460 x 1166	1780 x 1225
CleverBOARD 78"	1652 x 1166	1976 x 1225
CleverBOARD 87"	1839 x 1166	2283 x 1225
CleverBOARD 105"	2150 x 1166	2470 x 1225

Lieferumfang Cleverboard:
Board, Interaktiv-Stift, Software-Paket,
3 m USB-Kabel, CleverBrush



CleverBoard dual

Einfach genial



cleverboard
hand dual



WordWall
CleverClick



Das neu entwickelte Interaktivboard CleverBoard Dual stellt die einzigartige Kombination eines emaillierten Whiteboards und einer finger-bediensbaren, interaktiven Oberfläche. Dank des neuartigen, optischen Abtastsystems können Sie Ihre Programme mit dem Finger (oder wahlweise mit einem Stift) steuern und jederzeit mit handelsüblichen Markern auf der Oberfläche schreiben. Das CleverBoard Dual wird wie unser CleverBoard 3 mit der beliebten Schulsoftware LYNX 4.0 ausgeliefert. Sämtliche Komponenten für die feste Wandmontage sind in der Basisausstattung enthalten. Das optional erhältliche Fahrgestell 1520058 ermöglicht den preiswerten Einstieg in die mobile Anwendung (ohne Höhenverstellung, ohne Beamerhalter). Natürlich lässt sich das CleverBoard Dual auch mit den variablen Fahrgestell-Lösungen und höhenverstellbaren Wandhalterungen des CleverBoard 3 kombinieren.

CleverBoard dual

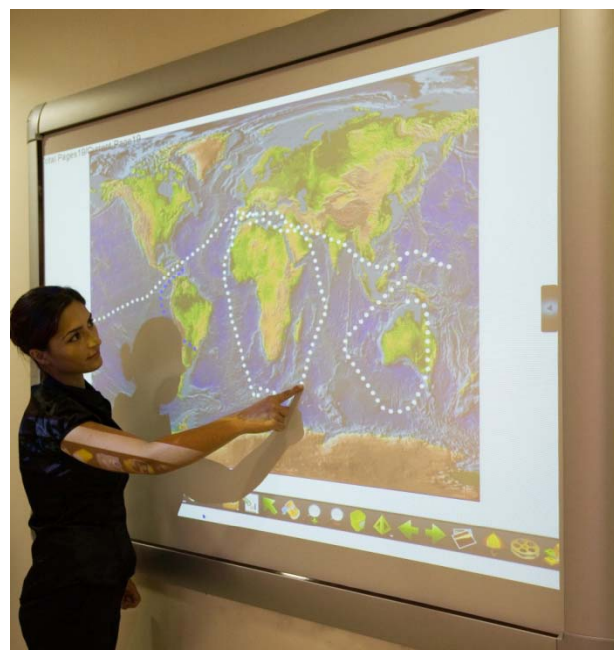
CleverBoard dual 78" (16:9)	1520056
CleverBoard dual 80" (4:3)	1520057
CleverBoard dual 90" (16:9)	1520063
Fahrgestell für CleverBoard Dual	1520058

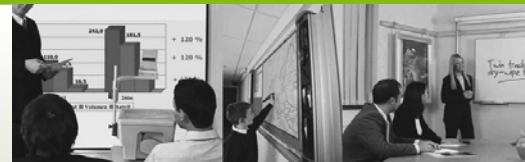
Abmessungen (mm)

	Aktive Fläche	Außenmaße
CleverBOARD dual 78"	1730 x 984	1928 x 1200
CleverBOARD dual 80"	1641 x 1231	1845 x 1440
CleverBOARD dual 90"	1969 x 1149	2173 x 1353

Lieferumfang Cleverboard dual: Board, Bedien-Stift, Software-Paket, 5 m USB-Kabel

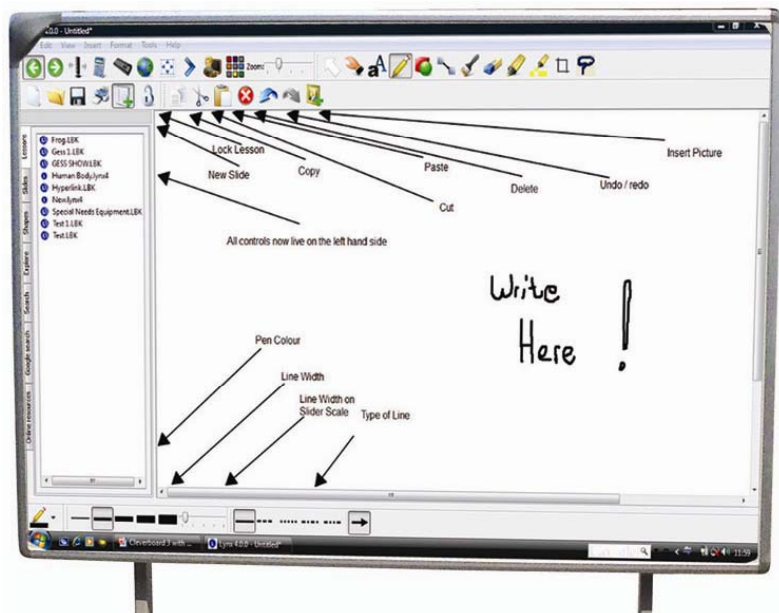
- ✓ **Robuste Emaille-Oberfläche**
- ✓ **Auch geeignet für Permanent-Marker**
- ✓ **30 Jahre Garantie auf die Oberfläche**
- ✓ **5 Jahre Garantie auf die Elektronik**
- ✓ **inkl. LYNX-Software für PC, Mac und Linux**





CleverBoard eco

Die Lösung für kleine Budgets



cleverboardTM eco



WordWall
CleverClick



Das CleverBoard eco lässt sich wie unser Spitzenmodell CleverBoard 3 ebenfalls mit einem optoakustischen Stift bedienen und bietet Ihnen dank der emaillierten Oberfläche ebenfalls eine vollwertige weiße Tafel für herkömmliche Tafelmarker. Sie können also auch mit diesem Produkt sowohl interaktiv als auch konventionell arbeiten und beide Arbeitsweisen zeitgleich kombinieren.

Natürlich kann auch das CleverBoard eco mit unseren Pylonen und Fahrgestelllösungen beliebig kombiniert werden.

- ✓ **Robuste Emaille-Oberfläche**
- ✓ **Auch geeignet für Permanent-Marker**
- ✓ **5 Jahre Garantie auf die Oberfläche**
- ✓ **5 Jahre Garantie auf die Elektronik**
- ✓ **inkl. LYNX-Software für PC und Mac**

Kombinationsbeispiele:



CleverBoard eco mit Basic Mobil



CleverBoard eco mit Vario Mobil pro

CleverBoard eco

CleverBoard eco 78" (4:3)

1520081

Abmessungen (mm)

CleverBOARD eco 78"

1700 x 1230

Lieferumfang Cleverboard : Board, Bedien-Stift, Software-Paket, 5 m USB-Kabel



Produktübersicht CleverBoard



Gerätetyp	CleverBoard 3	CleverBoard dual	CleverBoard eco
Technologie Bedienart Oberfläche	Opto-akustisch Stift Stahl-Emaile	Optisch (IR-Transm./Receiver) Stift (passiv) & Finger Stahl-Emaile	Opto-akustisch Stift Stahl-Emaile
Geeignet für Whiteboard-Marker Geeignet für Permanent-Marker Magnethaftend	ja ja ja	ja ja ja	ja ja ja
Konventionelle Tafelwerkzeuge wie Zirkel, Geodreieck oder Lineal nutzbar ?	ja, elektronisch und konventionell	ja, nur konventionell	ja, elektronisch und konventionell
Oberfläche lösungsmittelbeständig schlag- und kratzfest	ja ja	ja ja	ja ja
Rahmen Abschließbare Zubehörfächer Elektronik verschließbar	Aluminium ja ja	Aluminium nein nein	Aluminium nein nein
Feuerfestigkeit	ja	ja	ja
Größen serienmäßig Sondergrößen möglich	72" bis 105" ja	78" bis 90" nein	78" nein
Schnittstelle Wireless-Option	USB ja	USB nein	USB nein
Fahrgestell Pylonenanlage	Optional, für alle Größen Direkt adaptierbar	Optional für alle Größen Über Tragrahmen adaptierbar	Optional Direkt adaptierbar
Copyboard-Funktion ohne Beamer	Ja, mit Ink Capture Kit	Indirekt über Software	nein
Garantiezeit auf a) Elektronik b) Oberfläche	5 Jahre 30 Jahre	5 Jahre 30 Jahre	5 Jahre 5 Jahre
Vor-Ort-Reparatur	Sehr einfach möglich durch kompletten Baugruppentausch	Sehr aufwändig	Nur Controllertausch
Mitgelieferte Software	LYNX & Wordwall	LYNX & Wordwall	LYNX & Wordwall
Mitgeliefertes Zubehör	USB-Kabel, Wandhalterung , Schlüssel, Stift	USB-Kabel, Wandhalterung, Stift	USB-Kabel, Wandhalterung, Controller, Stift



CleverPad



Funk – Schreiblett zur komfortablen Fernsteuerung Ihres Interaktiv-Systems. Dank des unabhängigen Funkempfängers (Anschluss über USB) lässt sich das Gerät auch ohne Interaktivboard benutzen und stellt somit einen sehr preiswerten Einstieg in die interaktive Medientechnik dar. Die Reichweite des Funksystems beträgt je nach Umgebungsbedingungen bis zu 20 Meter. Es lassen sich bis zu 50 Einheiten miteinander vernetzen.

Eingebauter Präsenter für Powerpoint

Über das eingebaute Tastenfeld steuern Sie komfortabel Ihre Präsentation.

Druckempfindlicher Stift

Da der Stift druckempfindlich reagiert, ist eine sehr realistische Arbeitsweise mit durch Druckänderung veränderbaren Linienstärken möglich

Vorprogrammierbare Hot-Keys

16 vorprogrammierbare Hot Keys lassen sich mit Individualfunktionen belegen, z.B. zum Schnellstart bestimmter Anwendungen.

Technische Daten	CleverPad
Funkübertragung Arbeitsbereich Display	2,4 GHz 200 x 150 mm
Interaktiv-Funktionsweise Maustasten auf dem Stift	Elektromagn. Stift R + L
Auflösung der Eingabe Druckstufen Ansetzwinkel des Stiftes	2000 dpi 1024 Bis 45° in alle Richtungen
Spannungsversorgung	Li-Ionen-Akku
Schnittstellen	USB
Abmessungen (H x B x T) Gewicht netto	282 x 278 x 20 mm 0,75 kg
Anzahl der Hot-Keys	16
Artikelnummer	1030028